

- 1) Einhandhebelmischer: Wurmschraube mit 2,5 mm Inbusschlüssel soweit aufschrauben um den Einhandhebelmischer abziehen zu können.



- 2) Abdeckkappe und Metallring abschrauben.



MIT ZANGE LOCKERN UND  
ABSCHRAUBEN.

1. Abdeckkappe oben  
mit Hand abdrehen

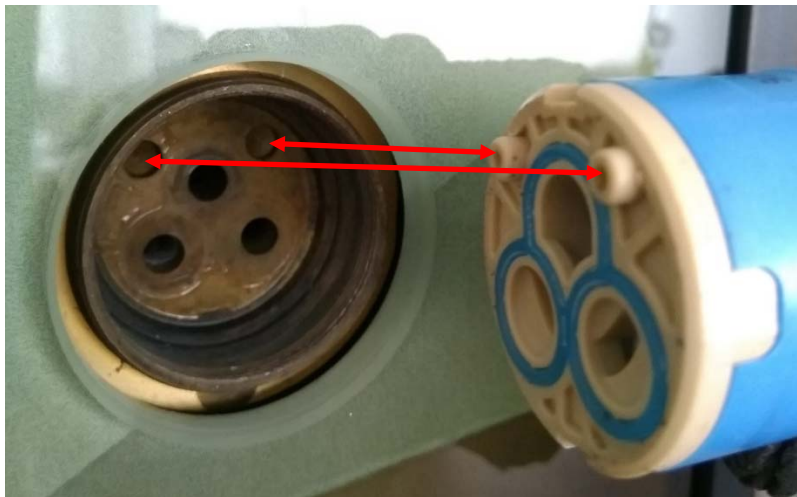
2. Metallring abdrehen;

3) **Keramik-Mischerkartusche abnehmen und neue Kartusche einsetzen.**



**WICHTIG:**

**ACHTEN SIE, DASS ALLE AUSNEHMUNGEN SAUBER SIND  
BEIDE NIPPEN AUF DER MISCHERKARTUSCHE KORREKT IN DIE DAFÜR VORGESEHENEN  
AUSNEHMUNGEN IM MESSINGVENTIL EINSETZEN!**



4) **Zusammenbau in umgekehrter Reihenfolge**